



こんにちは きづき通信です



第24号



2023年6月5日発行

「日々活動の場 あれこれ」

代表 岩田文子

日頃より、当法人の活動にご理解とご協力をいただきまして感謝申し上げます。

コロナ感染防止法が令和2年に始まりましたが、本年令和5年5月8日に感染症上の5類となり感染時の自宅療養や濃厚接触時の待機がなくなるなど生活上の制限が緩和されました。しかし、完全に消滅したわけではないので必要に応じて対処しながら活動を継続していきます。

さて、令和4年度の定期総会も5月19日に無事に終了することができました。お忙しいところ、ご参加いただきました皆様に深く御礼申し上げます。今回も前年度同様限られた人数で開催いたしましたが、今後、社会情勢を考慮しながら賛助会員等の皆様方にも、ご案内させていただきますので宜しくお願い申し上げます。

ぜひ、のぞいてください (^)o(^)
利用者が作成している『活動報告』
一部ご紹介

きづきのホームページ

<http://hopekizuki.sakura.ne.jp>



シェイクアウト訓練



マグネットスタンドをつくろう



県総合防災センター見学



向上高校野球観戦（大和球場）



七夕販売会（市役所通路）



消防訓練（座間市消防署の方と）

<未来に向かって>

利用者が自分らしく、一歩ずつ自分を信じて、笑顔で希望と自信を持ち、目標が実現できるように支援していきます。認定NPO法人として社会的責任を果たすべく活動を続けていきたいと思えます。今後とも、皆様方の暖かいご支援ご協力を宜しくお願い申し上げます。



みんなの声



きづきを利用して

緑ヶ丘と相武台に通われている6人の利用者さんに
それぞれメッセージを書いていただきました。
ご協力ありがとうございました。
共感できる言葉や皆さんの思いが伝わってきます。



PC、がまたできて、とてもうれしいです。これからもPCをやりたいです。
生活リズムがととのわらないなか、なんとか、これからも、きづきに、かよい、
体のコンディションをととのえていきたいです。

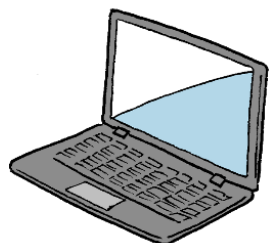
ペンネーム：生活リズム

働いてお金をかせぐたのしさを感じています
作業前に通所している人たちと話しをするのもたのしみです
休まないようにこれからも通いたいと思っています

ペンネーム：コロスケ

ここに来てからやっと一年経ちました。
皆さんが優しくて居心地が良いです。
毎日、休まないように、リズムある生活ができる様に努力したいと思います。

ペンネーム：でかめろん





家では、なかなかねむれないので、リンクスにくるのも、たいへんですが、なんとか、かようことができてます。これからもおしごとがんばります。

ペンネーム：じゃニーズ

約半年きづきを利用して、少し体力がついてきました。今後は、さらに体力をつけ外出する機会を増やそうと思います。

川畑 日夏瑠

利用を始めて1年が経ち、徐々にですが作業にも慣れてきて、日々の生活に良い刺激となっています。これも支援して頂いているスタッフの方のお陰です。この先も少しずつステップアップしていければと思っていますのでこれからもよろしくお願いします。

安藤 友也



新スタッフ紹介

きづきで働く新しいスタッフさんからメッセージを頂きました。



本年度4月6日よりスタッフとして入職しました。よろしくお願いします。私の前職は高齢者施設で、在宅支援のケアマネージャーの仕事でした。就労支援の仕事は初めてでまだ知らない事があり緊張が続いていますが少しでも早く1人前の仕事ができるように頑張りたいと思っています。

長岡 寿明

きづきのふるさと納税



ふるさと納税ってどういう制度なの？

ふるさと納税とは、生まれた故郷や応援したい自治体に寄付ができる制度です。手続きをすると、寄付金のうち 2000 円を超える部分については所得税の還付、住民税の控除が受けられます。あなた自身で寄付金の使い道を指定でき、地域の名産品などのお礼の品もいただける魅力的な仕組みです。

きづきでは「砂絵」と「マイクロファイバークロス」を出品しています。

みんなでも、一人でも作って楽しい、飾ってにっこり、貰ってうれしい【きづきのすなえセット】

内容：5 セット

台紙各 1 枚(145mm×145mm)、カラー砂絵 13 袋、セットサイズ(160mm×230mm)

〈5 種類の砂絵〉

- K-1 あなたのおかげ
- K-2 えがおがいっぱい
- K-3 すてきなあなたへ
- K-4 そのままでいいよ
- K-5 みんななかよし



カット済みのタックシールをはがして、砂をのせるだけでかわいい砂絵アートが手軽にできます。コメントのついた 5 種類のデザインで嬉しい気持ちがいっぱいになります。砂絵用の砂がセットになった商品なのですぐに作り始めることができます。キラキラとしたカラー砂を使用した美しい砂絵アートは、お子様から大人まで楽しむことができます。

掃除がはかどるマイクロファイバークロスセット

内容量：7 枚入り

素材：ポリエステル 90%、ナイロン 10%

サイズ：40cm×30cm

笑顔で希望と自信を持てる場所で心を込めて作りました。

この製品は当事業所で就労や生活支援の一環として心を込めて製作しています。ぜひ、お役に立てることを願ってお届けいたします。次世代のお掃除大判クロスです。色ごとにお掃除する場所に合わせて使用できて便利です。*お色はお任せでお願いいたします。

〈用途〉

- フローリングなどの床掃除
- 窓や鏡の汚れ落とし
- 車やバイクの洗車
- シンクなどの水回り

- ・吸水性、速乾性が抜群
- ・汚れをしっかりと落としやすい
- ・繊維が柔らかく素材を傷つけない





各事業の紹介です。 キッチン班(多機能型事業所)



キッチン部門では、毎月、季節にあった様々なメニューをご用意しております!!

夏野菜のトマトソース
ハンバーグ



デミグラス
オムライス



豚こま
コチュジャン炒め



ケチャップ
オムライス



6月弁当メニュー

タンドリーチキン



キーマカレー



定番メニュー

ハヤシライス



サルサソース
からあげ



牛ごぼう丼



タコライス



利用者さんの声

自分の生活に毎日の食の仕事が入り、楽しくなりました。これからもよろしくお願いします!! “Y・A”

デスク班(多機能型事業所)

デスク班は社会貢献を目指すをモットーに「利用者さんファースト」を目指します。
現在、デスク班に所属している利用者さんは25名、スタッフは常勤、非常勤合わせて4名です。



デスク班の主な作業

自主製品⇒マイクロファイバークロスの刺繍と新たに砂絵が加わりました。

ほほえみショップとLINKSで販売中です。ふるさと納税返礼品にも出品しております。

エコボール事業⇒向上高校様に引き続きご協力いただいております。

内職作業⇒現在、取引先の企業様からさまざまな作業を継続的に受注しております。

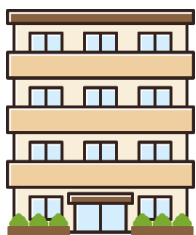
パソコン作業⇒スキルアップを目指してデータ入力などに取り組んでおります。

LINKS(リンクス)(多機能型事業所)

今LINKSでは様々な作品が店内を彩っています。

近隣にお住まいの方々にお持ちいただいた貴重な作品と共に、LINKSで作業されているみなさんが制作した季節を表現した作品、フェルトで作った商品サンプル、プライベートでアート活動されている利用者さんの作品などが店内のいたるところに展示されています。また今後は、マイクロファイバーなどこれまできづきで取り扱ってきた製品の販売も開始いたします。

LINKSという場所が、日々個性的になっている事を利用者・支援者ともに実感する毎日です!



LIFE きづき(共同生活援助事業所)

定員 18名、現在男性 6名、女性 11名、自立に向けて日々すごしています。
昨年度入居された方 2名をご紹介します!

🌸きづきのグループホームに入り一年が経ちましたが、とても優しいスタッフさんや、入居者さんたちに囲まれていて過ごしやすいです。

ペンネーム エグナ

🌸入居して1年経ちました。お仕事に毎日行っています。趣味は、フラダンス・紙しばい・ボランティア活動をして休日も忙しくすごしています。

好きなものは、楽器と、ジャニーズとイケメン(ハンサム)です。(笑)

職員さんとジャニーズの話をするのが楽しいです。

「はっばオールスターズ 星野」で検索すればボランティア活動の様子が見れます。

みなさんとお話したいです。宜しくお願いします。

ペンネーム S・M





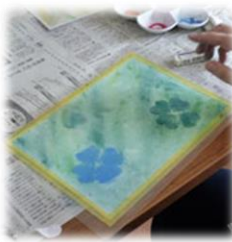
主な活動報告



出前レクリエーション講座「マグネットスタンドを作ろう」

2022年7月28日(木)

この日はアートステージの小山透様をお招きし、写真やメモを挟んで立てるマグネットスタンドを作りました。紙粘土で各自好きな形を作り、その中に磁石をはめ込み、仕上げに色の付いた和紙を貼り付けました。最初にどんな形にしてくか考えるとき迷いがありましたが満足度の高い仕上がりになりました。また、手を動かすことによって脳にも良いエネルギーが回ってきたように思いました。こちらの作品は12月開催のアート展に出品します。



パステルアート

2022年8月25日(木)

講師の深谷さんをお招きし、パステルアートを体験しました。紙で好きな形を作って型を作り、パステルというクレヨンによく似た画材を茶こしで削り、粉状にし、それを指に付け、紙にこすり色を付けていきます。パステル本体は原色なのですが、実際に色をつけていくと淡い色を表現できるという不思議な印象を受けました。どんな作品にしようか考えながら、まずは自分の好きな色を背景に入れ、思いついた形を付けていくことがパステルアートの醍醐味という印象でした。



お楽しみゲーム大会

2022年12月22日(木)

今年最後のイベントとしてゲーム大会をしました。トランプゲームと輪投げ、そして賞品ありのビンゴゲームをしました。みんなで楽しく過ごしました。



シェイクアウト

2023年1月23日(月)

「座間市いっせい防災行動訓練 シェイクアウトプラス1 2023 in ZAMA」に参加しました。スタッフの声を合図に約1分間机の下にもぐり、揺れが収まるまでじっとしている訓練をしました。普段から訓練を行っていざという時にとっさに行動できるようにすることが大切と感じました。

編集後記

協力して頂いた利用者さん、スタッフさん
ありがとうございました。(H.T)



発行 認定特定非営利活動法人きづき

- 多機能型事業所
 - 就労移行支援事業所 WORKきづき
 - 就労継続支援B型事業所 HOPEきづき
- 就労定着支援事業所 STEPきづき
- 計画相談支援事業所 PLANきづき
 - 地域移行支援事業所 PLANきづき
 - 地域定着支援事業所 PLANきづき
- 共同生活援助事業所 LIFEきづき(グループホーム)
 - 自立生活援助事業所 LIFEきづき

〒252-0021

神奈川県座間市緑ヶ丘五丁目6番28号

TEL:046-244-6915

FAX:046-244-6916

E-Mail hopekiduki@lagoon.ocn.ne.jp

HP <http://hopekizuki.sakura.ne.jp>

